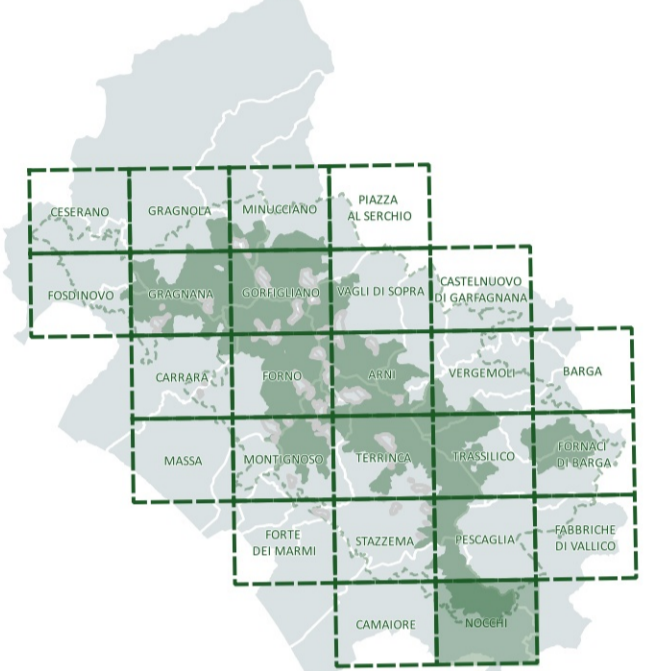




PIANO INTEGRATO DEL PARCO

Parco Regionale Alpi Apuane



Sezione Pianificatoria. Quadro Conoscitivo
Geologia
(scala 1:10.000)



Depositi superficiali

- Forme, processi e depositi di versante dovuti alla gravità
- Deposito di versante
- Detriti di falda
- Depositi di versante
- Forme e depositi dovuti alle acque correnti superficiali
- Deposito alluvionale Attivo Indeterminata
- Deposito alluvionale Attivo Ghiaie
- Deposito alluvionale Attivo Ghiaie limose; miscela di ghiaia, sabbia e limo. Frazione fine abbondante. (SM)
- Deposito alluvionale Attivo Sabbie
- Deposito alluvionale Inattivo Indeterminata
- Deposito alluvionale Inattivo Ghiaie
- Deposito alluvionale Inattivo Ghiaie limose; miscela di ghiaia, sabbia e limo. Frazione fine abbondante. (SM)
- Deposito alluvionale Inattivo Sabbie
- Deposito alluvionale Inattivo Sabbie limose; miscela di sabbia e limo. Frazione fine abbondante (SM)
- Deposito alluvionale Inattivo Argille inorganiche
- Deposito eluvio-colluviale
- Deposito da debris flow e mud flow
- Forme e depositi di origine glaciale, periglaciale e crionale
- Deposito glaciale, deposito morenico, till
- Depositi di versante periglaciali
- Forme e depositi di origine eolica
- Deposito eolico
- Forme e depositi di origine marina
- Spiegia
- Depositi lacustri, palustri, lagunari e di colmata
- Deposito lacustre
- Deposito palustre
- Forme, depositi e attività antropiche
- Discarica di rifiuti
- Discarica di miniera
- Discarica di rifiuti speciali
- Riperto antropico (terrapieno, rilevato stradale o ferroviario, ecc.)
- Discarica di cava ("ravanetti")

Unità geologiche areali

- DEPOSITI CONTINENTALI RUSCINIANI-VILAFRANCHIANI
- Vilc - Sabbie e conglomerati RUSCINIANO-VILAFRANCHIANO
- Vilc - Calcari RUSCINIANO-VILAFRANCHIANO
- Vilc - Argille e argille sabbiose lignifere lacustri e fluvio-lacustri RUSCINIANO-VILAFRANCHIANO
- Vilc - Conglomerati e ciottolami poligenici RUSCINIANO-VILAFRANCHIANO

DOMINIO LIGURE

Unità di M. Gottero

- GOT - Arenarie di Monte Gottero CAMPANIANO SUPERIORE - PALEOCENE
- LVS - Argille della Val Lavagna CRETACICO SUPERIORE
- APA - Argille a Palombini CRETACICO INFERIORE
- CCL - Calcari a capellone CRETACICO INFERIORE
- DSA - Diapiri MALM

DOMINIO LIGURE ESTERNO

- Unità del "Flysch a eliminoidi", Unità di Ottono
- CAA - Formazione di Lanciaia EOCENE INF. - MEDIO
- OMT - Flysch di Ottono-Monteverdi CRETACICO SUPERIORE - PALEOCENE INFERIORE
- OMTa - Flysch di Ottono-Monteverdi: Breccie CRETACICO SUPERIORE - PALEOCENE INFERIORE
- MVE - Complesso di Monte Vei CAMPANIANO
- CCVa - Complesso di Casanova: Arenarie oolitiche CAMPANIANO
- CCVc - Complesso di Casanova: Breccie a matrice pelitica CAMPANIANO
- CCVb - Complesso di Casanova: Breccie ad elementi calcarei CAMPANIANO
- CCVd - Complesso di Casanova: Breccie ad elementi oolitici CAMPANIANO

- dv - Diapiri GIURASSICO SUPERIORE
- bv - Basalti CAMPANIANO
- pv - Serpentiniti CAMPANIANO
- gv - Graniti CAMPANIANO

Basamento ercinico

DOMINIO SUBIGURE
Unità di Canetolo

- ARB - Arenarie di Ponte Bratica EOCENE - OIGUCENE
- ARBa - Arenarie di Ponte Bratica: Litofacies mamosa EOCENE - OIGUCENE
- CGV - Calcari di Gruppo del Vesco EOCENE
- ACC - Argille e Calcari di Canetolo PALEOCENE - EOCENE
- ACCa - Argille e Calcari di Canetolo: Litofacies calcarea, Calcari e argille di Montescuto PALEOCENE - EOCENE
- ACCb - Argille e Calcari di Canetolo: Litofacies calcarea, Calcari e argille di Montescuto PALEOCENE - EOCENE

DOMINIO TOSCANO

- Unità di M. Cervarola
- FALZ - Arenarie del Falterona: Membro di Camalota AQUITANIANO - BURDIGALIANO
- Falda Toscana
- MOD - Arenarie di Monte Modino CHATTIANO p.p. - AQUITANIANO p.p.
- MAC - Macigno OIGUCENE SUPERIORE - MIOCENE INFERIORE
- MACa - Macigno: Olistostromi di materiale ligure e subligure OIGUCENE SUPERIORE - MIOCENE INFERIORE
- MACc - Macigno: Marna di San Polo OIGUCENE SUPERIORE - MIOCENE INFERIORE
- MMA - Marna di Marmorato RUPELIANO p.p. - CHATTIANO p.p.
- OMM - Olistostroma di Monte Modino OIGUCENE SUPERIORE - MIOCENE INFERIORE
- FRU - Argille di Fiumalbo YPRESIANO p.p. - RUPELIANO p.p.
- STO - Scaglia Toscana CRETACICO INFERIORE ? - PALEOGENE
- STO1 - Scaglia Toscana: Membro delle Argilliti di Brolo CRETACICO INFERIORE ? - PALEOGENE
- STO3 - Scaglia Toscana: Membro delle Calcareniti di Montegrossi CRETACICO INFERIORE ? - PALEOGENE
- STO4 - Scaglia Toscana: Membro delle Calcareniti di Dudda CRETACICO INFERIORE ? - PALEOGENE
- STO5 - Scaglia Toscana: Membro delle Marna di Rovaggio CRETACICO INFERIORE ? - PALEOGENE
- STOa - Scaglia Toscana: Breccie calcareo-silicee CRETACICO INFERIORE ? - PALEOGENE
- STOb - Scaglia Toscana: Calcari di Puglianello CRETACICO INFERIORE ? - PALEOGENE
- MAI - Maiolica TITONIANO SUPERIORE - CRETACICO INFERIORE
- DSD - Diapiri MALM p.p.
- SVL - Calcare Sekifero della Val di Lima DOGGER SUPERIORE - MALM INFERIORE
- POD - Marna a Posidonomya LIAS SUPERIORE - DOGGER p.p.
- LM - Calcare Sekifero di Limano LIAS MEDIO - LIAS SUPERIORE
- BSA - Rosso Ammonitico LIAS INFERIORE - LIAS MEDIO
- ANL - Calcari ad angulati LIAS
- MAS - Calcare Massiccio LIAS INFERIORE
- RET - Calcari a Rhaetavulca Contorta RETICO
- CCA - Calcare cavernoso TRIASSICO SUPERIORE

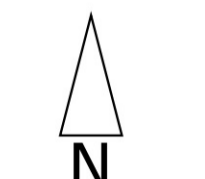
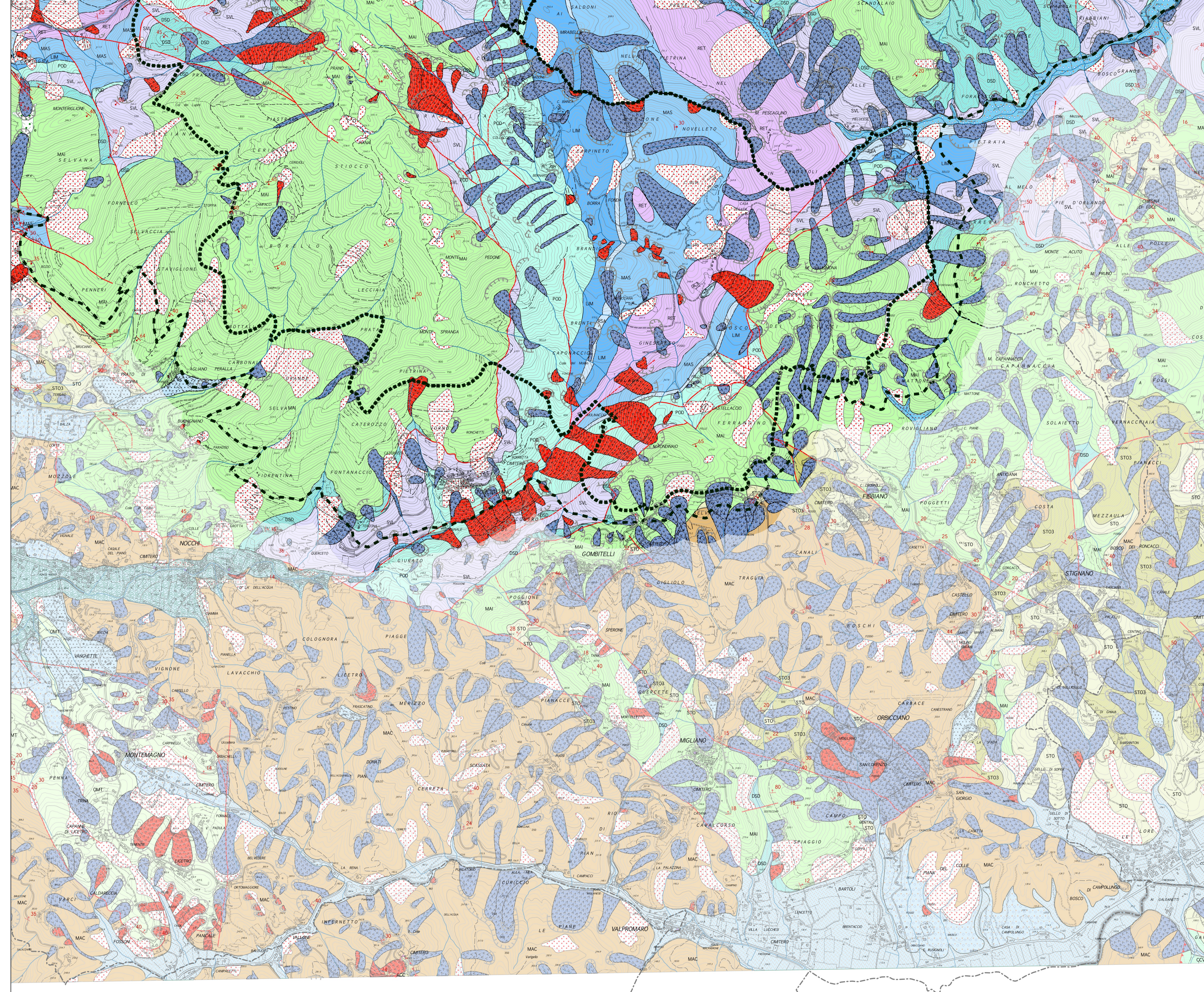
Unità Toscane metamorfiche

- PSM - Pseudomacigno OIGUCENE SUPERIORE - MIOCENE INFERIORE ?
- CNU - Calcari a nummuliti EOCENE ? - OIGUCENE
- MCP - Cappelino EOCENE ? - OIGUCENE
- SSR - Scisti Seriritici CRETACICO INFERIORE - PALEOGENE
- ENT - Metacalcari ad entrochi TITONIANO SUPERIORE - CRETACICO INFERIORE
- MDI - Metaradioliti MALM
- LCT - Calcescisti LIAS SUPERIORE
- CLF - Metacalcari sekiferi LIAS MEDIO - LIAS SUPERIORE
- MRZ - Marmo zebreno LIAS INFERIORE - LIAS MEDIO ?
- MAA - Marmi LIAS INFERIORE
- MDD - Marmi dolomitici LIAS INFERIORE
- BSE - Breccie di Seravezza RETICO - LIAS INFERIORE ?
- BSEa - Breccie di Seravezza: Scisti a cloritoidi RETICO - LIAS INFERIORE ?
- MMG - Marmi a megadolitidi RETICO
- GRE - Grezzoni NORICO
- GREa - Grezzoni: Dolomie brecciate ricristallizzate NORICO

- Ciclo medio-triassico superiore (Ladinico p.p.-Norico)(Verrucano Auct.)
- VINa - Formazione di Vinca: Filladi grigio-verdastre, quarziti e metaconglomerati CARNICO - NORICO ?
- VINb - Formazione di Vinca: Dolomie grigio-scare e rosate CARNICO - NORICO ?
- VINc - Formazione di Vinca: Calcari di Retignano CARNICO - NORICO ?
- VEU - Formazione della Verruca LADINICO - CARNICO
- VEUa - Formazione della Verruca: Membro delle Anageniti grossolane LADINICO - CARNICO
- VEUb - Formazione della Verruca: Membro delle Anageniti minute LADINICO - CARNICO
- Ciclo medio-triassico inferiore (Anisico-Ladinico p.p.)
- PRA - Prasiniri LADINICO
- CND - Marmi a crinoidi ANISICO ? - LADINICO
- CNDa - Marmi a crinoidi: Breccie marmoree ANISICO ? - LADINICO
- MGC - Metaconglomerati eterometrici TRIASSICO INFERIORE ?

- Basamento ercinico
- LCS - Calcescisti e filladi carbonatiche cloritico-muscovitiche SILURIANO SUPERIORE ? - DEVONIANO INFERIORE
- OTH - Dolomie a Orthoceras SILURIANO ? - DEVONIANO
- OTHa - Dolomie a Orthoceras: Filladi griffose nere, liti e metarenarie SILURIANO ? - DEVONIANO
- OTHb - Dolomie a Orthoceras: Dolomie grigie e rare liti SILURIANO ? - DEVONIANO
- MRQ - Quarziti e filladi superiori ORDOVICIANO SUPERIORE ?
- PRS - Porfiridi e scisti porfirici ORDOVICIANO MEDIO ?
- FaF - Filladi quarziteo-muscovitiche e cloritiche CAMBRIANO ? - ORDOVICIANO INFERIORE ?
- FaFa - Filladi quarziteo-muscovitiche e cloritiche: Rocce magmatiche a composizione basica CAMBRIANO ? - ORDOVICIANO INFERIORE ?
- ACCb - Argille e Calcari di Canetolo: Litofacies calcarea, Calcari e argille di Montescuto PALEOCENE - EOCENE
- Area non cartografabile

scala 1:10.000



LEGENDA

- Limiti amministrativi
- Limiti amministrativi comunali
- Area Parco (perimetri rettificati nel 2018)
- Limite di area parco
- Limite di area contigua
- Limite di area contigua di cava
- Idrografia superficiale
- Reticolo idrografico (L.R. 79/2002, art. 22 lettera e, e approvato DCR 28/2020)
- Specchi d'acqua
- Misure geologico strutturali
- Stratificazioni
- stratificazione a polarità sconosciuta
- stratificazione orizzontale dritta
- stratificazione orizzontale a polarità sconosciuta
- stratificazione verticale a polarità sconosciuta
- stratificazione verticale con indicazione della polarità
- stratificazione dritta
- stratificazione rovesciata
- stratificazione contorta con valori medi di immersione ed inclinazione
- Civaggi e scistosità
- superficie di civaggio o scistosità inclinata
- superficie di civaggio o scistosità inclinata-prima fase deformativa
- superficie di civaggio o scistosità verticale-prima fase deformativa
- superficie di civaggio o scistosità orizzontale-prima fase deformativa
- superficie di civaggio o scistosità inclinata-seconda fase deformativa
- superficie di civaggio o scistosità verticale-seconda fase deformativa
- superficie di civaggio o scistosità inclinata-terza fase deformativa
- Frane
- OS - Orli di scarpata di frana
- Forme, processi e depositi di versante dovuti alla gravità
- Orlo di scarpata di frana
- Corpi di frana
- Forme, processi e depositi di versante dovuti alla gravità
- Attiva
- Quiescente
- Stabilizzata
- Indeterminato - Movimento indeterminato